

دليل المريض
في استخدام
حقن الأنسولين

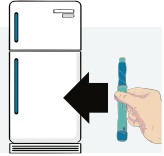


أعراض هبوط مستوى السكر في الدم

- التعرق الشديد
- الجوع
- خفقان القلب
- الشعور بوخز في الشفاة
- الدوخة
- التوتر
- الشحوب

عبوة الأنسولين أو القلم

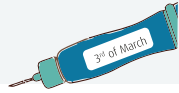
تحفظ العبوة المغلقة
في الثلاجة حتى
تاريخ الانتهاء



احذر من تجميد الأنسولين



قم بتسجيل تاريخ الفتح
على العبوة



يتم حفظ الأنسولين بعد الفتح في
درجة حرارة الغرفة (أقل من ٣٠ درجة)
ويبقى صالحاً لمدة أقصاها ٢٨ يوم



احفظ الدواء بعيداً عن الحرارة والضوء المباشر

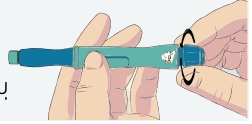


إرشادات حقن الأنسولين

قم بغسل اليدين جيداً



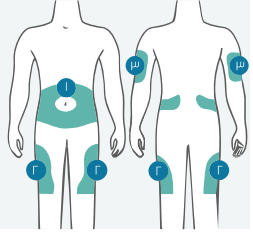
سجل جرعة الأنسولين المقررة
على قلم الأنسولين واضغط القلم
برفق للتخلص من أي فقاعات هوائية



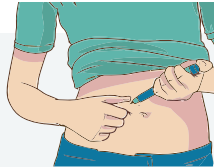
اختر مكان الحقن وعقم المنطقة
باستخدام مسحة الكحول



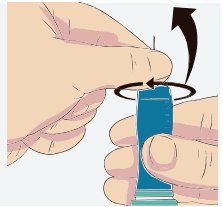
الأماكن المفضلة لحقن الأنسولين :
(١) البطن
(٢) الجزء العلوي الخارجي من الفخذ
(٣) الجزء العلوي الخارجي من
الذراع حيث تتواجد كمية دهون أكثر
لامتصاص الجرعة



عند حقن جرعة الأنسولين قم بالعد من
٦ إلى ١٠ ثواني قبل سحب القلم للحصول
على الجرعة الكاملة

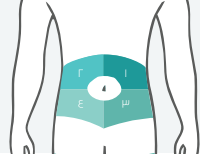


توضع الحقن المستعملة في
حاوية مخصصة للأدوات الحادة،
وقم بالتخلص من الحاوية عند امتلائها
بعد إغلاقها بإحكام



تذكر أن

قم بتغيير موقع الحقنة في كل مرة
وذلك تجنباً لحدوث تليف في المنطقة
(تصبح صلبة ومحمرة اللون)



قم بتناول وجبة كل ٤ أو ٥ ساعات،
مع مراعاة عدم إلغاء الوجبات.
إذا تأخرت في تناول الوجبة،
احرص على تناول وجبة خفيفة

